

# ZC75K

Проект Lounge bar в флагманском салоне ZODIAC

made by

**krylov.studio**













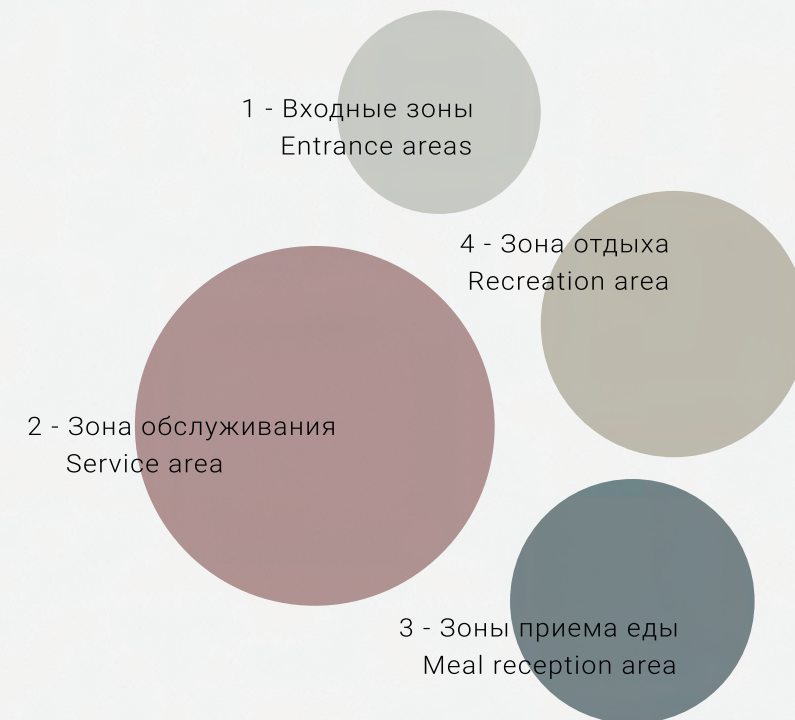
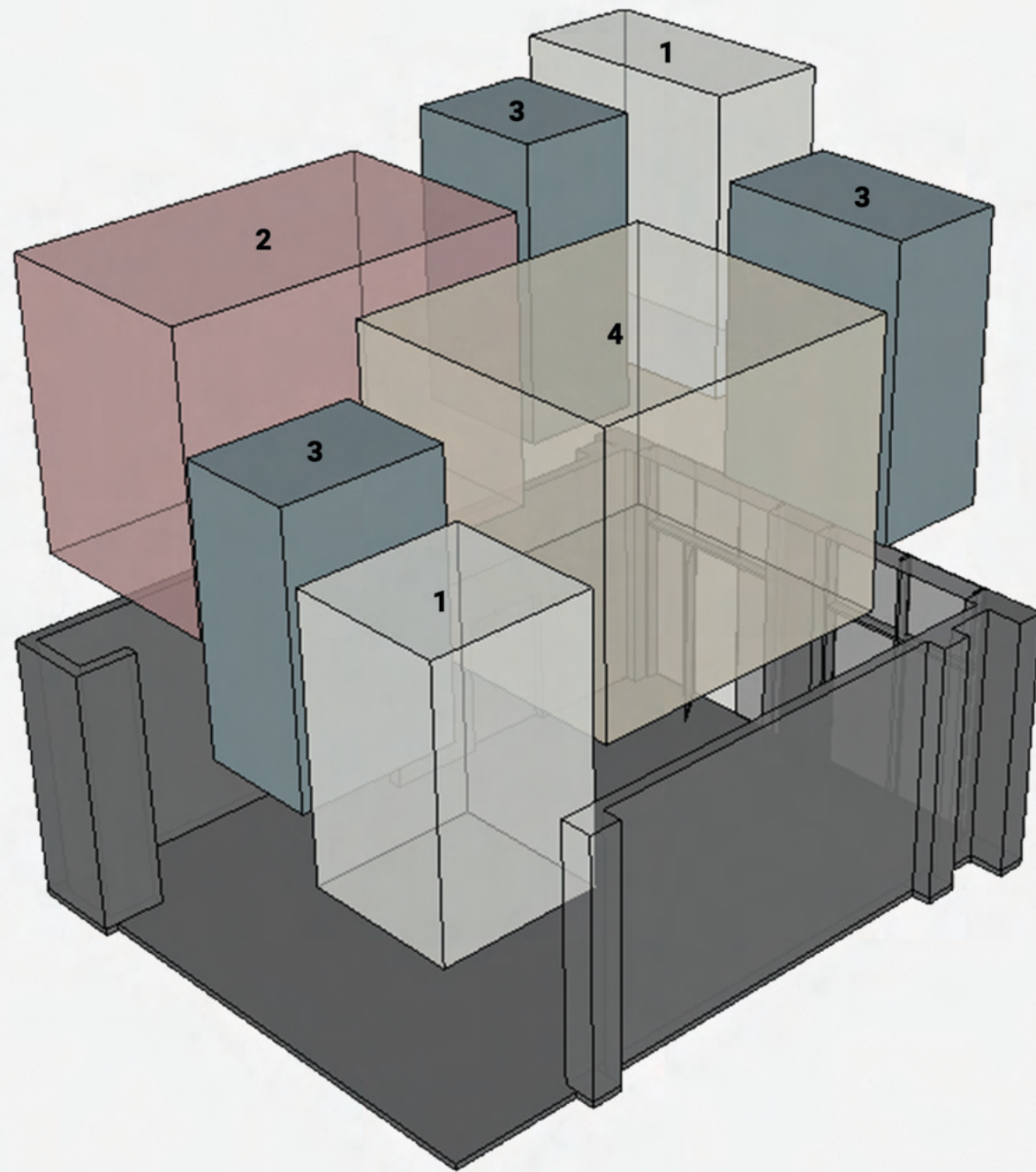
## Задачи / The Task

Основной задачей объемного решения была сделать камерное пространство, в котором можно будет отдохнуть от путешествия по многочисленным стендам и почувствовать себя как дома.

А для тех, кому захочется просто посетить кафе, мы расположили три зоны со столами и, конечно, расположили зону обслуживания, в которой есть все самое необходимое.

The main task of the volumetric solution was to make a chamber space in which you can take a break from traveling visit numerous stands and feel at home.

And for those who just want to visit the cafe, we have arranged three zones with tables and, of course, we have located a service area that has everything you need.



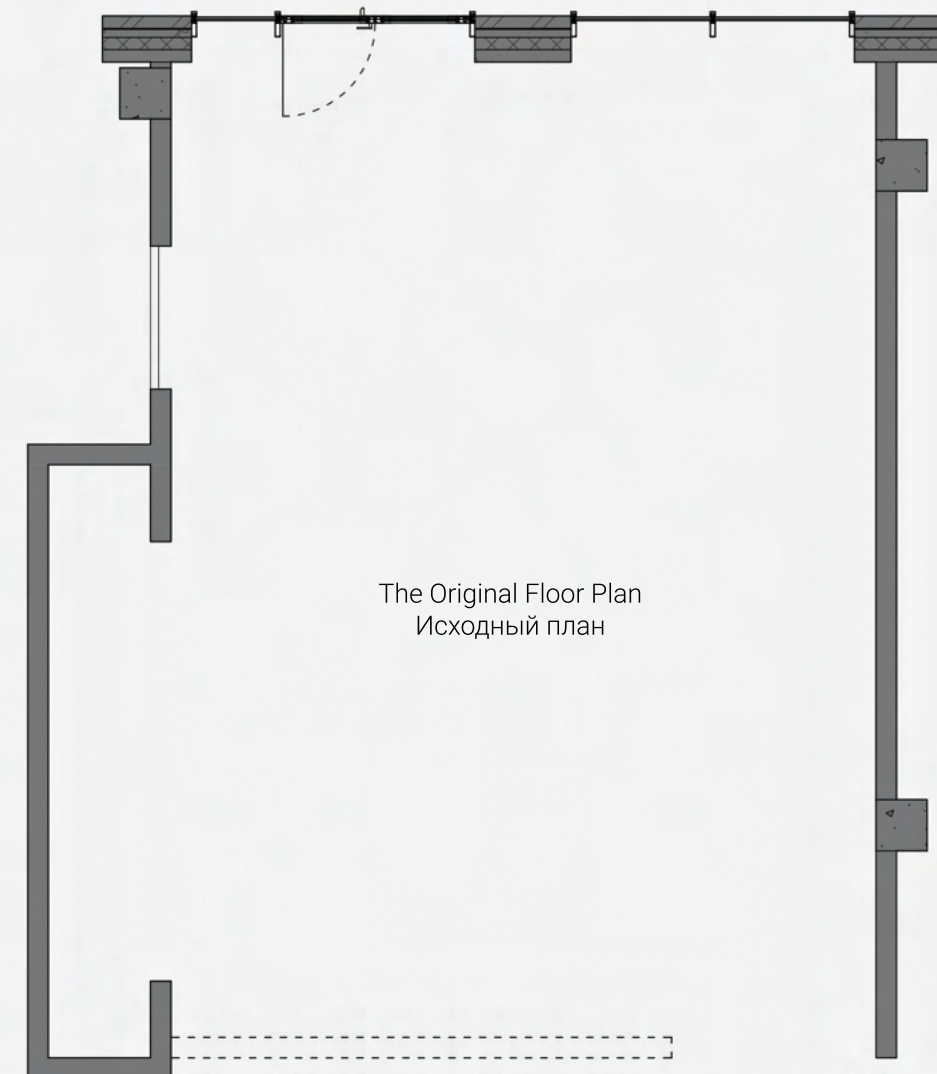
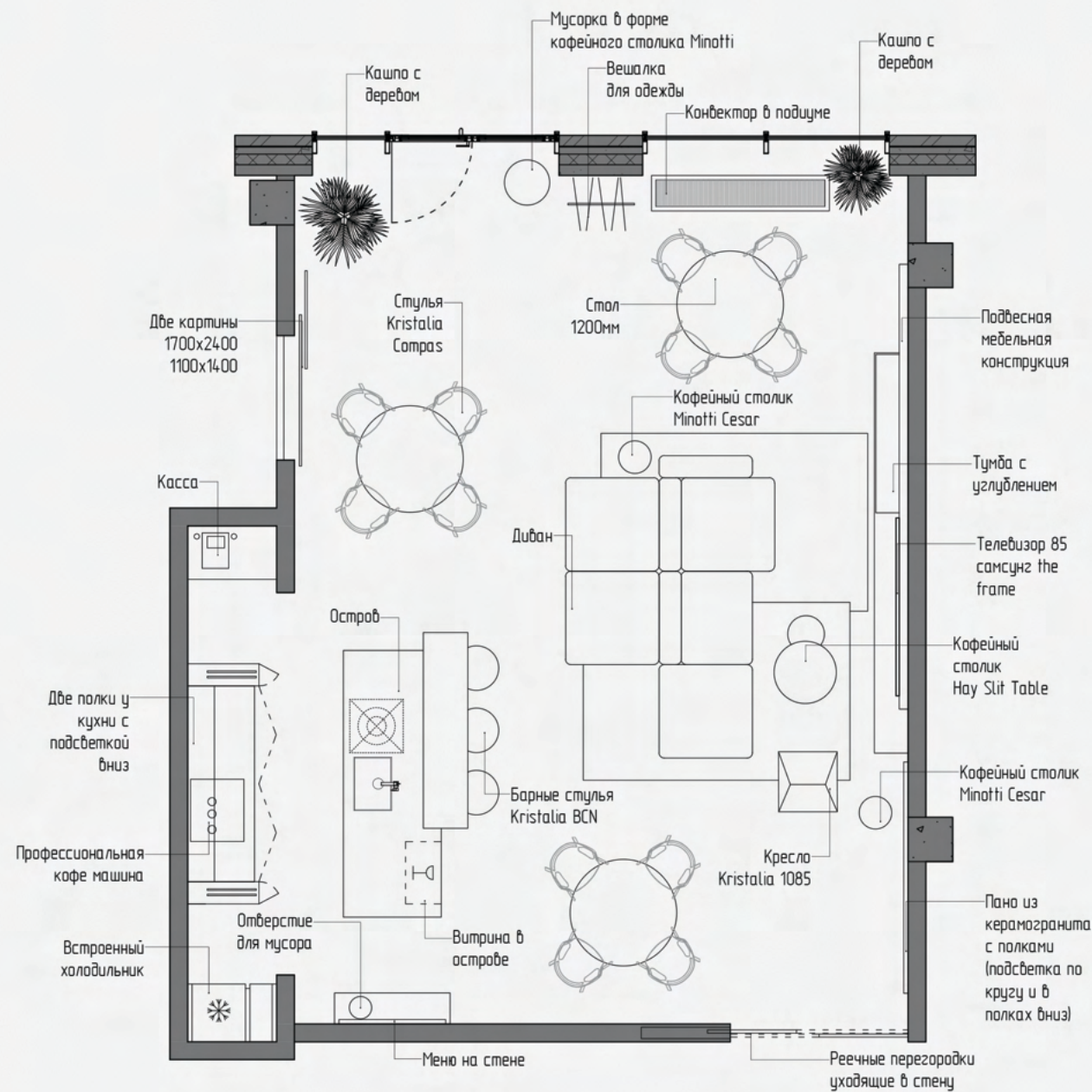
# Объемное решение



## Решение / The Solution

Разрабатывая планировочное решение, мы отделили пространство Lounge Bar от основных помещений и сделали две входные группы. Наше решение позволяет разместить от 20 до 30 человек в пространстве, не учитывая персонал обслуживания. В помещении нам удалось разместить 4 вида посадочных мест: от дивана с креслом до барной стойки, а так же применить различные дизайнерские решения в этих элементах объединив их общими материалами.

When developing a planning solution, we separated the space Lounge Bar from the main premises and made two entrance groups. Our solution allows you to accommodate from 20 to 30 people in the space, without taking into account the service staff. In the room we managed to place 4 types of seats: from a sofa with an armchair to a bar counter, and also apply various design solutions in these elements by combining them with common materials.



# Планировка











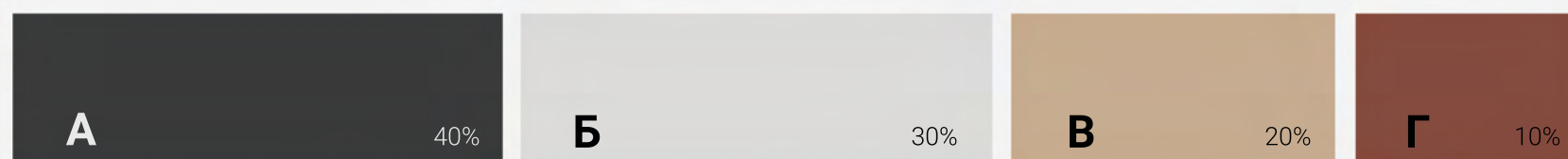








## Материалы и цвета / Materials and colors



Темный керамогранит, стекло,  
рамы для стекла, светильники

Светлый керамогранит  
на стенах и напольном покрытии

Деревянные элементы  
кухни и части мебели

Столешницы  
и пано



### Акцентные слои

В работе над проектом мы использовали  
для акцентов имитации натуральных материалов



### Базовые слои

За основу были взяты бело-серые плиты  
и керамогранит под темный мрамор

# Цветовая схема































## В проекте принимали участие

Над данным проектом трудилась мини-группа из ведущего дизайнера и визуализатора-дизайнера. Мы показали пространство Zodiac Lounge Bar таким, каким видим его мы, и будем рады дальнейшей реализации наших идей.

тел.: +7 (966) 101-33-99  
mail: [info@krylov.studio](mailto:info@krylov.studio)



**Крылов Фёдор**

Автор интерьера и руководитель проектов



**Николаев Илья**

Визуализатор интерьера

# Команда



**Спасибо за внимание.  
До встречи!**

