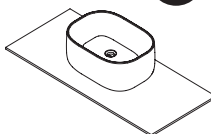




- 1) Posicionar el lavabo en la posición deseada.
Pegar maderas centradoras para evitar su movimiento.
Marcar el centro del desagüe.



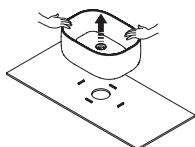
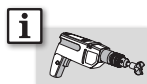
Place the washbasin in the required position.
Attach centring blocks to prevent it from moving.
Mark the centre of the drain.

Mettre le lavabo dans la position souhaitée. Coller des pièces en bois afin de centrer le lavabo et d'éviter le déplacement de celui-ci.
Marquer le centre de l'écoulement.

- 2) Mecanizar Ø120 en el punto del desagüe. Hacer uso de una corona perforadora.

Machine a Ø120 a opening for the drain. Drill a hole with a core bit in the sheet.

Perçer un orifice de Ø120 à l'emplacement de l'écoulement. Employer pour ce faire une couronne de perçage.



- 3) Limpiar el borde del lavabo y encimera con alcohol desnaturalizado.

Clean the underside of the washbasin rim and countertop with denatured alcohol.

Nettoyer le rebord du lavabo et la tablette avec de l'alcool dénaturé.



- 4) Realizar el pegado con adhesivo o silicona. Retirar el adhesivo o silicona sobrante.

Bond with adhesive or silicone.

Procéder au collage à l'aide de colle ou de silicone.

- 5) Presionar el lavabo a la encimera utilizando listones de madera y sargentos. Mantenerlos hasta que se seque.

Attach the washbasin to the countertop using strips of wood and grips, and leave in place until it dries.

Comprimer le lavabo sur la tablette à l'aide de lattes en bois et de serre-joints. Attendre que le matériau de fixation sèche.

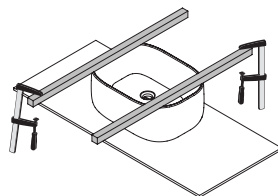
Adhesivo · Adhesive · Colle

2 hr



Silicona · Silicone · Silicone

24 hr



NOTA: SYSTEMPOOL recomienda el uso de la silicona neutra blanca S-502 de BUTECH.

NOTE: SYSTEMPOOL recommends using neutral white S-502 silicone from BUTECH.

REMARQUE: SYSTEMPOOL recommande d'employer de la silicone neutre blanche S-502 de BUTECH.



PEGADO CON ADHESIVO KRION® · BONDING WITH KRION® ADHESIVE · COLLAGE AU MOYEN D'UNE COLLE KRION®

Ventajas · Advantages · Avantages

- Mejor acabado estético · Better visual finish · Meilleure finition esthétique
- Mejor sujeción · Better bond · Meilleure fixation



Inconvenientes · Disadvantages · Inconvénients

- Mayor tiempo instalación · Longer installation time · Durée d'installation plus longue
- Dificil sustitución · Difficult to replace · Remplacement difficile

PEGADO CON SILICONA · BONDING WITH SILICONE · COLLAGE À LA SILICONE

Ventajas · Advantages · Avantages

- Rápido montaje · Quick assembly · Montage rapide
- Fácil sustitución · Easy to replace · Remplacement facile



Inconvenientes · Disadvantages · Inconvénients

- Acabado admisible dependiendo del color elegido · Achieving an acceptable finish will depend on the chosen colour · Qualité de la finition en fonction de la couleur choisie

NOTA: En caso de decantarse por esta opción y en caso de utilizar la plancha KRION® Lux 1100, SYSTEMPOOL recomienda el uso de la silicona neutra blanca S-502 de BUTECH.

NOTE: If this option is chosen and KRION® Lux 1100 sheet is used, SYSTEMPOOL recommends using neutral white S-502 silicone from BUTECH.

REMARQUE: Si vous choisissez cette option et si vous utilisez la plaque KRION® Lux 1100, SYSTEMPOOL recommande d'employer de la silicone neutre blanche S-502 de BUTECH.



LAVABOS Y FREGADEROS BASINS AND SINKS LAVABOS ET ÉVIERS

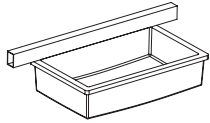
INSTALACIÓN · INSTALLATION · INSTALLATION



1) Comprobar la planimetría con la ayuda de un perfil plano. Lijar el borde superior con lija 120.

Check the flatness of the washbasin with a straightedge. Sand the top rim with 120-grit sandpaper.

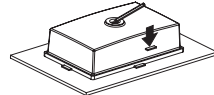
Vérifier la planimétrie à l'aide d'un profilé plat. Poncer le bord supérieur avec du papier de verre de 120.



2) Lijar zona inferior de la plancha con lija 120. Situar el seno en su posición final y pegar centradores en el perímetro. Marcar el centro del desagüe.

Sand the underside of the sheet with 120-grit sandpaper. Place the basin in its final position and stick pieces of wood around the perimeter to keep it centred. Mark the centre of the drain hole.

Poncer la zone inférieure de la plaque avec du papier de verre de 120. Situer le lavabo dans sa position finale et coller des centradores sur le périmètre. Marquer le centre de l'orifice d'écoulement.



3) Limpiar el borde de encastre mediante alcohol desnaturalizado.

Aplicar adhesivo en la pestaña cubriendo toda el área.

Clean the top rim with denatured alcohol. Apply adhesive to the whole rim.

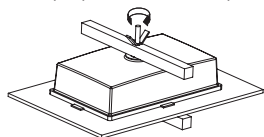
Nettoyer le bord encastrable avec de l'alcool dénaturé. Appliquer de la colle sur le rebord en couvrant toute la zone.



4) Ensamblar seno y plancha y ejercer presión hasta que el adhesivo esté endurecido.

Stick the basin to the sheet and exert pressure until the adhesive has set.

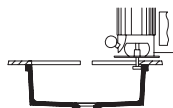
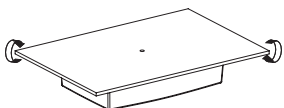
Assembler lavabo et plaque, et exercer une pression jusqu'à ce que la colle durcisse.



5) Dar la vuelta a la encimera y utilizar una fresadora manual con tope de nylon para hacer un rebaje basto.

Turn the sheet over and use a hand-operated milling machine with a nylon guide rail to rough cut the hole.

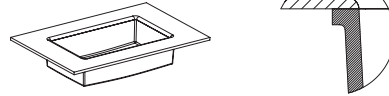
Retourner le plan de travail et utiliser une fraiseuse manuelle avec butée de nylon pour effectuer un dégrossissage grossier.



6A) Perfilar el borde con fresa adecuada al acabado que se requiera.

Finish off the edge as required with a suitable milling cutter.

Profiler le bord avec une fraise adéquate à la finition voulue.



6B) Alternativa en la unión plancha-seno.

Alternative joint between the sheet and basin.

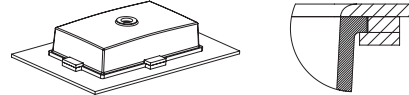
Alternative dans l'union plaque-lavabo.



7) Recomendación: instalación de refuerzos inferiores.

Recommendation: fit concealed reinforcements.

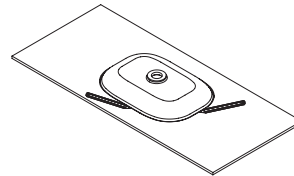
Recommandation: installation de renforts inférieurs.



1) Posicionar el lavabo en la posición deseada y utilizarlo como plantilla para dibujar su perímetro.

Place the washbasin in the required position and use it as a template to draw around its perimeter.

Mettre le lavabo dans la position souhaitée et utiliser celui-ci comme modèle pour dessiner son périmètre.



2) Medir la anchura del reborde del lavabo. Restar al perímetro dibujado la anchura del reborde menos 3mm. Mecanizar esta nueva línea.

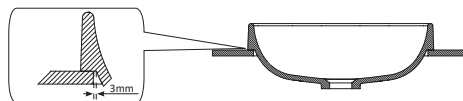
Measure the width of the underside of the washbasin rim. Subtract 3 mm from the width of the underside of the washbasin rim. Machine this new line.

Mesurer la largeur du rebord du lavabo. Réduire le périmètre dessiné de la largeur du rebord moins 3 mm. Découper sur cette nouvelle ligne.

3) Repartir la diferencia de distancias para centrar el lavabo al hueco.

Then divide these distances equally to centre the washbasin in the opening.

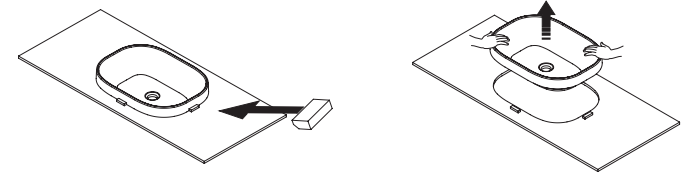
Répartir la différence de distances pour centrer le lavabo dans le creux.



4) Pegar maderas centradoras en la parte superior de la encimera para asegurar que el lavabo quede en la ubicación correcta.

Attach centring blocks on the top of the countertop to make sure the washbasin is in the correct position.

Coller des pièces de centrage en bois sur la partie supérieure de la tablette de manière à garantir que le lavabo se maintiendra dans la position correcte.



5) Limpiar el reborde del lavabo y encimera con alcohol desnaturalizado.

Clean around the underside of the washbasin rim and countertop using denatured alcohol.

Nettoyer le rebord du lavabo et la tablette avec de l'alcool dénaturé.

6) Realizar el pegado con adhesivo o silicona. Retirar el adhesivo o silicona sobrante.

Bond with adhesive or silicone. Remove the waste adhesive or silicone.

Procéder au collage avec de la colle ou de la silicone. Retirez la colle de rebut ou le silicone.



7) Presionar el lavabo a la encimera utilizando listones de madera y sargentos. Mantenerlos hasta que se seque.

Attach the washbasin to the countertop using strips of wood and grips, and leave in place until it dries.

Comprimer le lavabo sur la tablette à l'aide de lattes en bois et de serre-joints. Attendre que le matériau de fixation sèche.

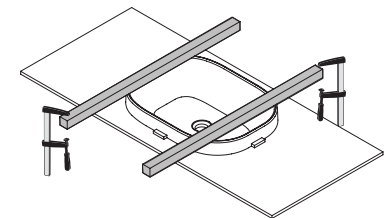
Adhesivo · Adhesive · Colle

2 hr



Silicona · Silicone · Silicone

24 hr



NOTA: SYSTEMPOOL recomienda el uso de la silicona neutra blanca S-502 de BUTECH.
NOTE: SYSTEMPOOL recommends using neutral white S-502 silicone from BUTECH.
REMARQUE: SYSTEMPOOL recommande d'employer de la silicone neutre blanche S-502 de BUTECH.