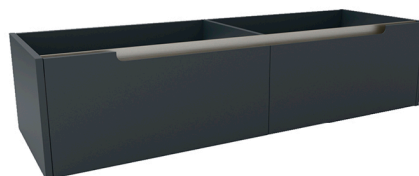


Muebles Compactos

ONE**CAJON MB ONE 2C VULCANO GREY 150**
100277876 · S806600006

La serie ONE, formada por diversas encimeras y lavabos, destaca por sus líneas rectas y por el predominio de las formas cuadradas. Su diseño minimalista se ve aumentado con la posibilidad de incorporar una estructura metálica negra a las encimera o un mueble en tono vulcano grey que destaca por su amplio cajón en cierre soft close y por su amplio uñero metálico. Elaborada con la tecnología Krion Shell®, la serie dispone de un copete perimetral prácticamente imperceptible que favorece la higiene y evita las salpicaduras, facilitando su limpieza y mantenimiento. Los modelos ONE CUSTOM de la serie pueden cortarse a fin de ajustarse a todo tipo de espacio, incluso en zonas difíciles donde hay algún pilar o paredes con diferente ángulo, siendo así una serie adaptable y muy versátil.

**Descripción**

Cajón suspendido de 150 cm y dos cajones con soft close, todo en acabado Vulcano grey.

Características

- Fabricado en madera
- Uñero metálico
- Resistente a la humedad
- Cierre soft-close
- Cajón con gran capacidad
- 2 Cajones
- Largo x Ancho: 1496x498 mm

Artículos Recomendados

- 100220444 - S500941023 - KOLE BL 2CEN RECT E C/GR C/REB 150X50
- 100234872 - S503700004 - ENC SMART 2CEN BL. KRION C/GR 150X50
- 100276134 - S504200011 - ENC. ONE 2CEN BL. MT C/GR C/REB 150X50
- 100278876 - S806800006 - TOALLERO ONE NEGRO 150
- 100278896 - S806900001 - ESPEJO ONE 100X35
- 100278931 - S806800011 - TOALLERO PARED ONE NEGRO 110

Certificados y Normativas

CARB EPA

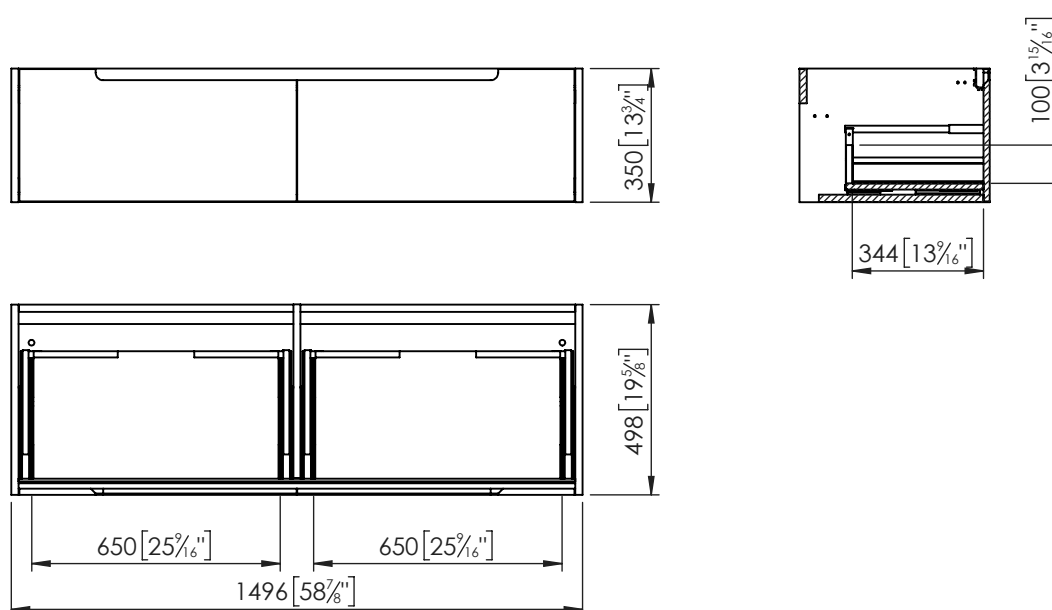
Color

Vulcano Grey

Muebles Compactos

ONE

CAJON MB ONE 2C VULCANO GREY 150
100277876 · S806600006



Información Técnica

- Tipo de instalación: de pared
- Alto: 350 mm
- Ancho: 498 mm
- Largo: 1496 mm
- Peso Neto: 24 Kg

Notas

Todas las medidas de los productos son nominales y pueden variar dentro de las tolerancias establecidas en el producto. Todas las medidas de los planos están expresadas en mm [in].

Instalar el producto siguiendo las recomendaciones del manual de instalación.

Para consultar la garantía o cualquier otra información respecto a este producto, consulte nuestra web: www.system-pool.com